

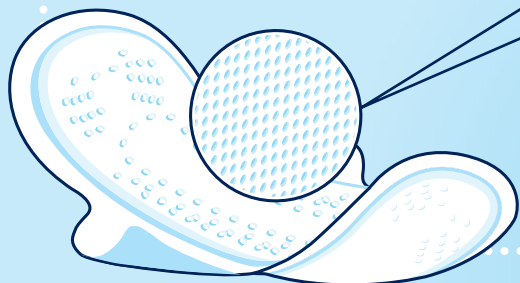
Stella[®]

per il
Giorno

**12 ASSORBENTI
ANATOMICI
SOTTILI CON ALI**



Assorbenti con ali ultrasottili, con superficie morbida al contatto in poliforato filtrante e sottostante strato in cellulosa con super assorbente. Ripiegati e confezionati singolarmente in bustina pratica e igienica.



SCHEDA TECNICA

Prodotto	assorbenti tipo "giorno"
Codice EAN	8 0333 44 050020
Codice prodotto	020
Tipo confezione	busta
Peso lordo	gr 92
Pezzi per confezione	n° 12
Dimensioni	mm 90 x 75 x h85
TIPO IMBALLO	CARTONE
Pezzi per cartone	n° 24
Peso lordo	kg 2,5
Peso netto	kg 2,2
Volume cartone	dmc 15,09
Dimensioni cartone	mm 240 x 370 x h170
Cartoni per strato pallet	n° 10
Strati per pallet	n° 9
Totale cartoni per pallet	n° 90

n.b. le caratteristiche sopra elencate possono subire variazioni.